

TEADIT 24 SH

Beschreibung:

TEADIT 24 SH ist eine Dichtungsplatte aus 100 % reinem, multidirektional expandiertem PTFE. Der gesamte Produktionsablauf unterliegt einer strikten unter DIN EN ISO 9001 & 14001 registrierten Qualitätskontrolle.

Vorteile:

- Universell einsetzbare Dichtungsplatte für eine große Vielfalt von Anwendungen. Sie ist für alle Medien und einen breiten Temperaturbereich geeignet.
- Dichtungen aus multidirektional expandiertem PTFE haben außergewöhnliche mechanische Festigkeit. In der Praxis bedeutet dies minimalen Kaltfluss bei höheren Temperaturen.
- Aufgrund der exzellenten Anpassungsfähigkeit ist die Reparatur von kleinen Beschädigungen oder Unebenheiten an den Dichtflächen nicht nötig.
- Beim Verpressen erfolgt ausschließlich eine Veränderung der Dichtungshöhe. Daher eignet sich **TEADIT 24 SH** besonders für schmale Dichtflächen.
- Das Material kann gestanzt oder geschnitten werden.
- **TEADIT 24 SH** ist schnell und einfach zu installieren. Die gebrauchte Dichtung kann rückstandsfrei entfernt werden.

Eigenschaften:

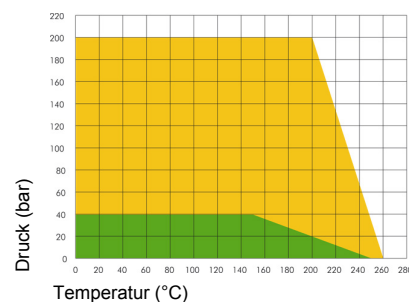
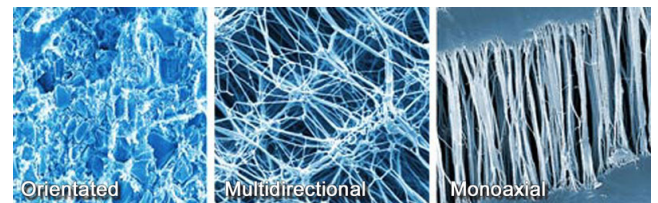
- Farbe: weiss
- Größe: 1500 mm x 1500 mm
- Dicke: 0.5 mm bis 9.0 mm
- Temperatur: -268 °C bis +260 °C (kurzzeitig +315 °C)
- Chemische Beständigkeit: Im gesamten pH Bereich chemisch stabil (pH 0-14), auch gegen aggressivste Säuren und Laugen. Einzige Ausnahmen sind geschmolzene Alkalimetalle und elementares Fluor bei hoher Temperatur und Druck.
- Betriebsdruck: Vakuum bis 200 bar
- Alterung: altert nicht, ist unbegrenzt lagerfähig
- **TEADIT 24 SH** entspricht den FDA Richtlinien für Lebensmittel und Pharmazie, es ist physiologisch unbedenklich und für den Einsatz mit Sauerstoff geeignet.
- Die Platten werden standardmäßig mit Bedruckung in roter Farbe geliefert
- Für Anwendungen in der Lebensmittel- oder Pharmaindustrie steht auch eine Beschriftung in farbloser Prägung zur Verfügung

Zulassungen:

- TA-Luft
- Ausblässicherheit
- FDA • EU 1935/2004 • EU 10/2011
- USP Plastic Class VI
- WRAS • DVGW • ABS

Prüfungen:

- BAM



P x T Diagramm:

Das P x T Diagramm gibt den möglichen Einsatzbereich in Bezug auf Druck- und Temperaturverhältnisse an. Der grüne Bereich entspricht dem normal zulässigen Anwendungsbereich. Der orangefarbene Bereich zeigt die maximal zulässigen Werte an.

| TEADIT 24 SH | | |
|---|----------------|----------------------|
| Technische Eigenschaften | Einheit | TEADIT 24 SH |
| Dicke | [mm] | 0,50 - 9,00 |
| Plattenmaße | [mm] | 1500 x 1500 |
| Reinheitsgrad ePTFE | [%] | 100 |
| Farbe Material | | Reinweiß |
| Farbe Bedruckung | | Rot (oder geprägt) |
| Dauertemperaturbereich | [°C] | - 268 bis + 260 |
| Druckbereich | [bar] | Vakuum bis 200 |
| Verformungskennwerte nach DIN28090-2 | | |
| Kaltstauchwert ϵ KSW | [%] | 35 - 40 |
| Kaltrückverformung ϵ KRW | [%] | >3 |
| Warmsetzwert ϵ WSW | [%] | <15 |
| Verformungskennwerte nach ASTM | | |
| Kompressibilität ASTM F 36M (34,5 MPa) | [%] | >45 |
| Rückfederung ASTM F 36M (34,5 MPa) | [%] | >10 |
| Kriechverhalten ASTM F 38 (100 °C) | [%] | \leq 22 |
| Sonstige Kennwerte | | |
| Druckstandsfestigkeit nach DIN 52913 | MPa | >15 |
| Leckage TA Luft / VDI 2240 | mbar*I/(s*m) | 2,6*10 ⁻⁷ |
| Leckage DIN 3535-6 (40bar, N2) | ml/min | <0,01 |
| Zugfestigkeit nach ASTM F 152 | MPa | >20 |
| Berechnungsfaktor "m" nach ASTM | | 2 (für 3,0 mm) |
| Mindestpressung "y Stress" nach ASTM | psi | 2800 (für 3,0 mm) |

Los parámetros de aplicación indicados en este folleto son típicos. Para cada aplicación específica deberá ser realizado un estudio independiente y una evaluación de compatibilidad. Consúltenos con relación a recomendaciones para aplicaciones específicas. Un error en la selección del producto más adecuado o en su aplicación puede resultar en daños materiales y/o en serios riesgos personales, siendo que Teadit no se responsabiliza por el uso inadecuado de las informaciones constantes en el presente folleto, ni por imprudencia, negligencia o impericia en su utilización, colocando sus técnicos a disposición de los consumidores para aclarar dudas y dar orientaciones adecuadas en relación a aplicaciones específicas. Estas especificaciones están sujetas a cambios sin previo aviso, siendo que esta edición substituye todas las anteriores