

## TEALON TF 1590

### Beschreibung:

**TEALON TF 1590** ist eine Dichtungsplatte aus strukturiertem PTFE. Aufgrund eines besonderen Herstellungsprozesses kommt es zu einer sehr starken multidirektionalen Orientierung der PTFE Moleküle. Dadurch wird das für PTFE Dichtungsplatten typische Kriechverhalten deutlich vermindert. **TEALON TF1590** besteht aus virginalem PTFE und Silikat als Füllstoff.

### Vorteile:

- Aufgrund der hohen mechanischen Beständigkeit ist **TEALON TF 1590** bei hohen Drücken und Temperaturen einsetzbar, insbesondere in der chemischen und petrochemischen Industrie, in Verbindung mit starken Säuren, Lösungsmitteln, Wasser, Dampf, Chlor, usw.
- **TEALON TF 1590** ist schnell und einfach zu installieren. Die gebrauchte Dichtung kann rückstandsfrei entfernt werden.

### Eigenschaften:

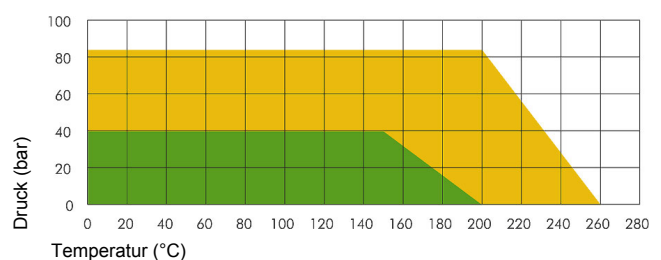
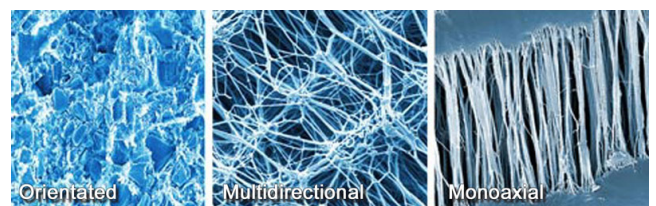
- Farbe: rotbraun
- Größe: 1500 mm x 1500 mm
- Dicke: 0.5 mm bis 6.4 mm
- Temperatur: -268 °C bis +260 °C
- Chemische Beständigkeit: Im gesamten pH Bereich chemisch stabil (pH 0-14), auch gegen aggressivste Säuren und moderate Laugen. Nicht geeignet für geschmolzene Alkalimetalle und elementares Fluor bei hohen Temperaturen und Drücken.
- Druck: Vakuum bis 83 bar
- Alterung: **TEALON TF 1590** altert nicht. Es ist unbegrenzt lagerfähig.
- **TEALON TF 1590** entspricht den FDA Richtlinien für Lebensmittel und pharmazeutische Produkte, es ist physiologisch unbedenklich und für den Einsatz mit Sauerstoff geeignet.

### Zulassungen:

- TA-Luft
- Ausblässicherheit
- FDA
- EU 1935/2004 • EU 10/2011
- DVGW
- Air Liquide
- W270
- ABS
- Chlorine Institute (Pamphlet 95)

### Prüfungen:

- BAM



### P x T Diagramm:

Das P x T Diagramm gibt den möglichen Einsatzbereich in Bezug auf Druck- und Temperaturverhältnisse an. Der grüne Bereich entspricht dem normal zulässigen Anwendungsbereich. Der orangefarbene Bereich zeigt die maximal zulässigen Werte an.

<b>TEADIT TEALON TF 1590</b>		
<b>Technische Eigenschaften</b>	<b>Einheit</b>	<b>TEALON TF 1590</b>
Dicke	[mm]	0,50 - 6,40
Plattenmaße	[mm]	1500 x 1500
Füllstoffe		Silikat
Farbe Material		Rotbraun
Farbe Bedruckung		Blau
Dauertemperaturbereich	[°C]	- 268 bis + 260
Druckbereich	[bar]	Vakuum bis 83
<b>Verformungskennwerte nach DIN28090-2</b>		
Kaltstauchwert $\epsilon$ KSW	[%]	>1,5
Kaltrückverformung $\epsilon$ KRW	[%]	>0,5
Warmsetzwert $\epsilon$ WSW	[%]	<20
<b>Verformungskennwerte nach ASTM</b>		
Kompressibilität ASTM F 36M (34,5 MPa)	[%]	5 - 15
Rückfederung ASTM F 36M (34,5 MPa)	[%]	40
Kriechverhalten ASTM F 38 (100 °C)	[%]	18
<b>Sonstige Kennwerte</b>		
Druckstandsfestigkeit nach DIN 52913	MPa	16
Leckage TA Luft / VDI 2240	mbar*(l/(s*m))	1,1*10 <sup>-6</sup>
Leckage DIN 3535-6 (40bar, N <sub>2</sub> )	ml/min	<0,01
Zugfestigkeit nach ASTM F 152	MPa	14
Berechnungsfaktor "m" nach ASTM		3,8 (für 2,0 mm)
Mindestpressung "y Stress" nach ASTM	psi	2300 (für 2,0 mm)

Los parámetros de aplicación indicados en este folleto son típicos. Para cada aplicación específica deberá ser realizado un estudio independiente y una evaluación de compatibilidad. Consúltenos con relación a recomendaciones para aplicaciones específicas. Un error en la selección del producto más adecuado o en su aplicación puede resultar en daños materiales y/o en serios riesgos personales, siendo que Teadit no se responsabiliza por el uso inadecuado de las informaciones constantes en el presente folleto, ni por imprudencia, negligencia o impericia en su utilización, colocando sus técnicos a disposición de los consumidores para aclarar dudas y dar orientaciones adecuadas en relación a aplicaciones específicas. Estas especificaciones están sujetas a cambios sin previo aviso, siendo que esta edición substituye todas las anteriores